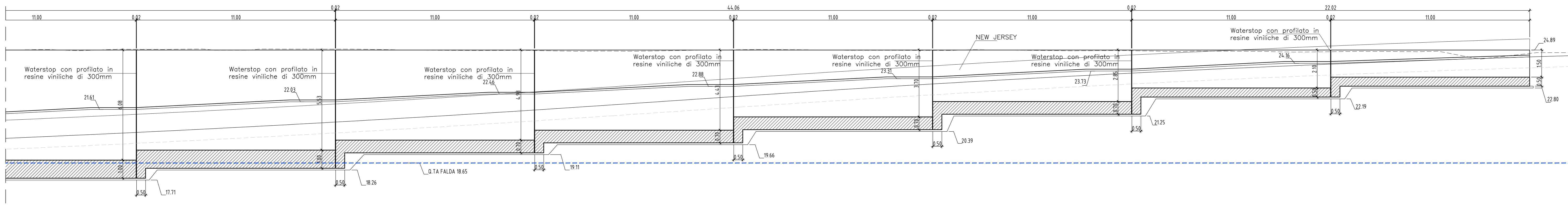
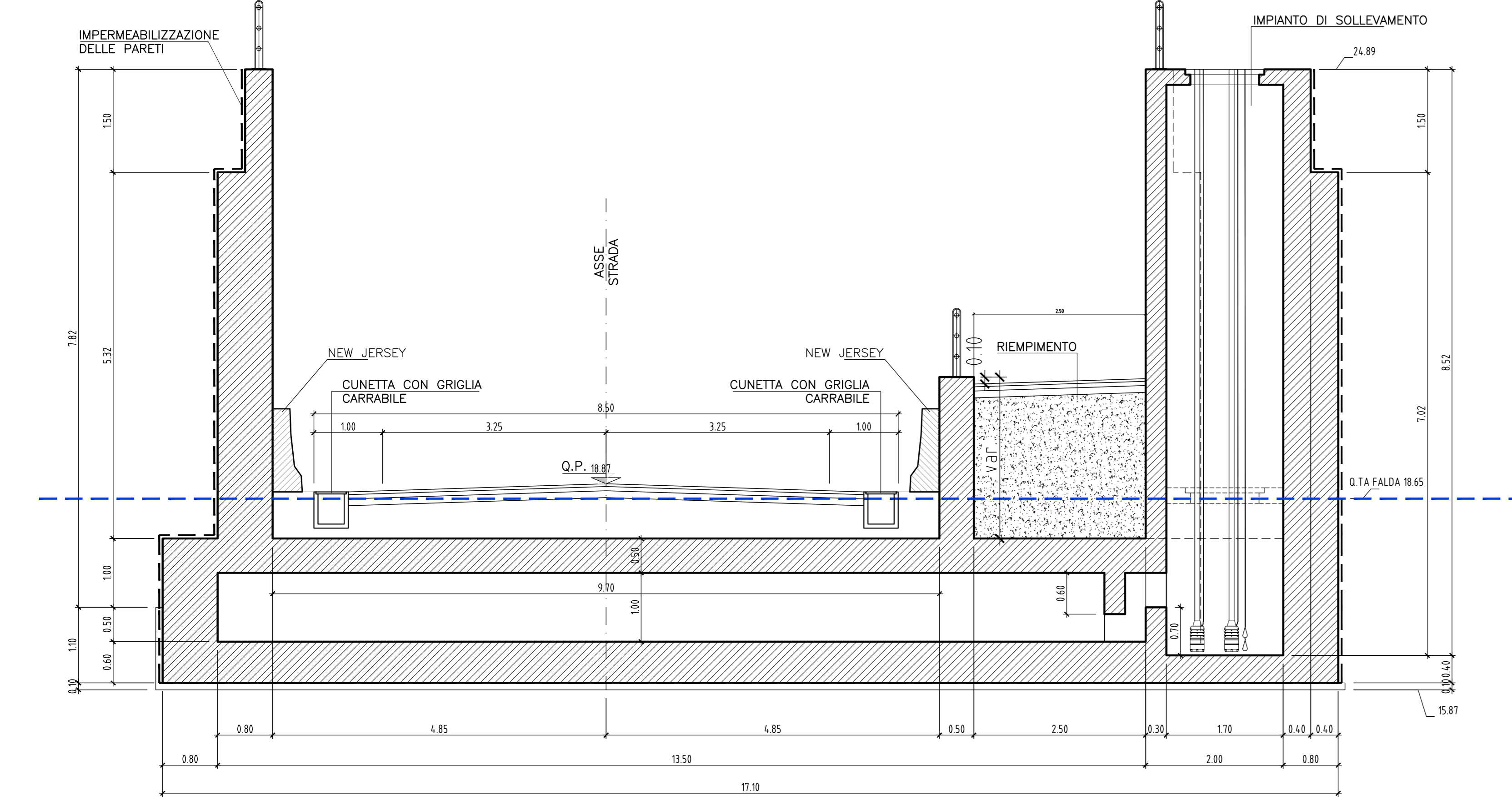


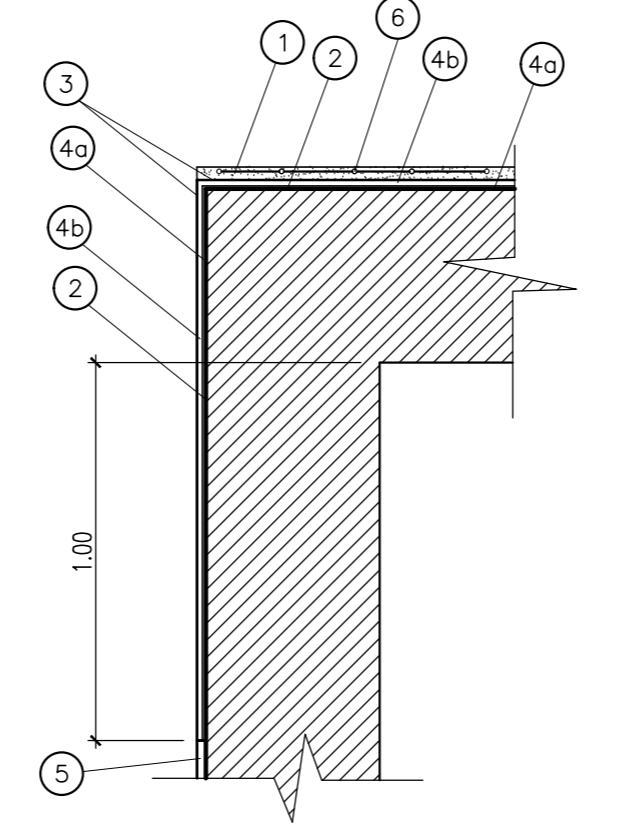
SEZIONE LONGITUDINALE A-A 1:100
STRALCIO 2



SEZIONE F-F 1:50



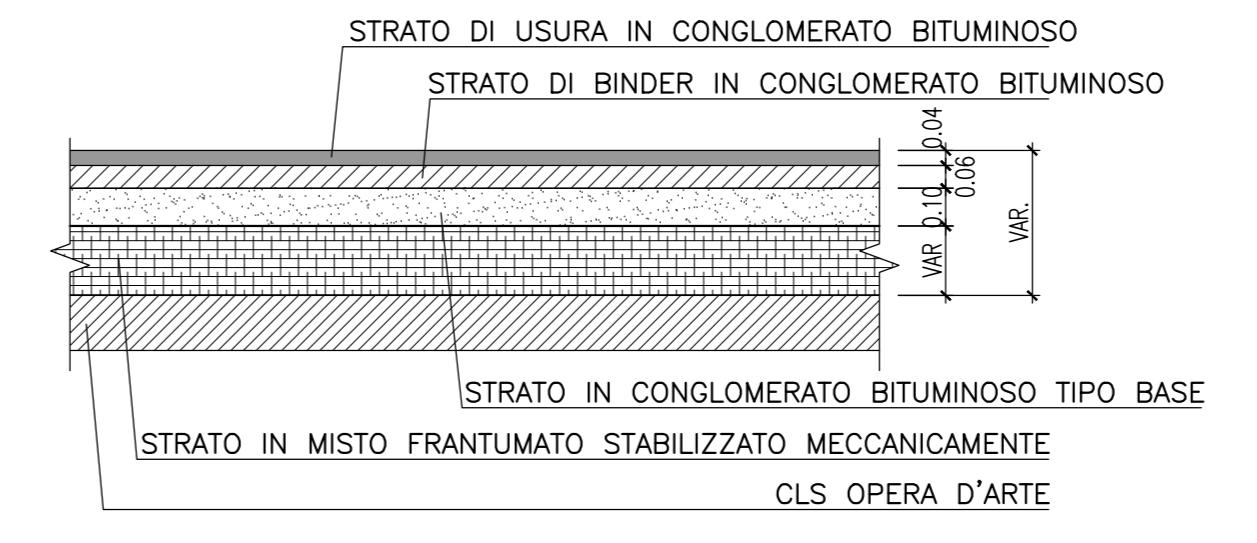
PARTICOLARE IMPERMEABILIZZAZIONE 1:20



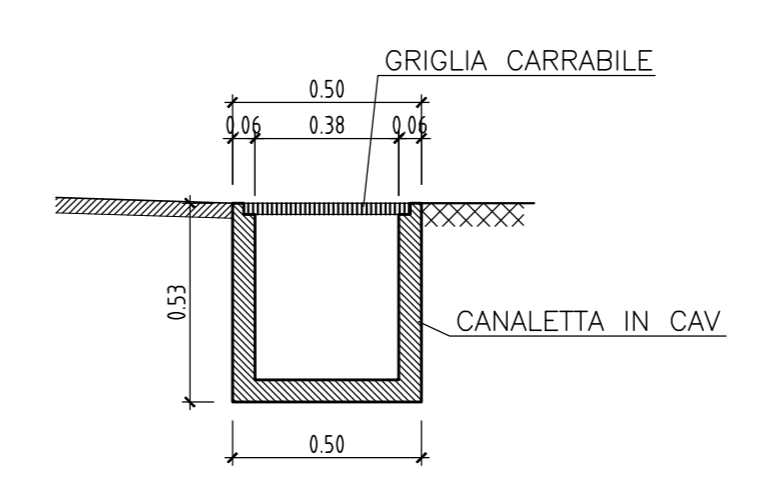
LEGENDA

- 1) MASSETTO DI PROTEZIONE IN CLS S=5 cm
- 2) BITUME SPALMATO A CALDO (PRIMER)
- 3) GEOSINTETICO NON TESSUTO DI PROTEZIONE IN POLIESTERE A FILO CONTINUO DA 400 g/mq, AVENTE RESISTENZA MINIMA A TRAZIONE, NELLA DIREZIONE DI MASSIMA RESISTENZA, DI 24kN/m
- 4) DOPPIA GUAINA BITUMINOSA ARMATA CON TESSUTO NON TESSUTO IN POLIESTERE A FILO CONTINUO
 - 4a) STRATO INFERIORE S=3 mm
 - 4b) STRATO SUPERIORE S=4 mm
- 5) GUAINA BITUMINOSA S=4 mm ARMATA CON TESSUTO NON TESSUTO IN POLIESTERE A FILO CONTINUO (proseguimento 4b)
- 6) RETE ELETTROSALDATA MAGLIA 15x15 cm CON D=5 mm

PACCHETTO STRADALE PAVIMENTAZIONE 1:20 IN SOTTOVIA



CANALETTA CON GRIGLIA 1:20



CARATTERISTICHE DEI MATERIALI

CALCESTRUZZO PER SOTTOFONDO E RINFANCO
RIFERIMENTO NORMA EUROPEA UNI EN 206
- CLASSE DI RESISTENZA : C12/15
- CLASSE DI ESPOSIZIONE : XD

CALCESTRUZZO PER STRUTTURE DI FONDAZIONE IN C.A.
RIFERIMENTO NORMA EUROPEA UNI EN 206
- CLASSE DI RESISTENZA : C30/37
- CLASSE DI ESPOSIZIONE : XC2+XA1
- CLASSE DI CONSISTENZA : S4

ACCIAIO ORDINARIO
- PER BARRE AD ADERENZA MIGLIORATA : B 450 C
- PER RETE ELETTROSALDATA AD ADERENZA MIGLIORATA : B 450 C
- COPRIFERRO MINIMO : 50 mm

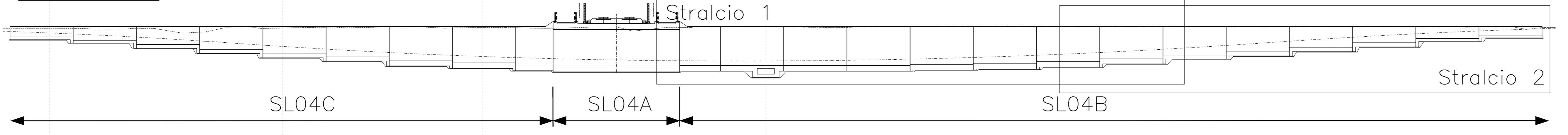
RIFERIMENTI NORMATIVI
• REI DTC INC. PO SP IFS 001 A "Specifico per la progettazione e l'esecuzione dei ponti ferroviari e di altre opere minori sotto binario"
• UNI EN 206:2014 "Calcestruzzo - Specificazione, prestazione, produzione e conformità"
• D.M. 14 gennaio 2008 "Norme tecniche per le Costruzioni" e Circolare n.617 del 2 febbraio 2009

Incidenza armatura-muri	
Elemento	kg/mc
Paramento	140
Fondazione	100

Incidenza armatura-sottovia	
Elemento	kg/mc
Copertura	130
Piedritti	120
Fondazioni	120

NOTA:
GIUNTO REALIZZATO IN WATERSTOP CON PROFILATO IN RESINE VINILICHE DI 300mm.

SEZIONE CHIAVE



COMMITTENTE: **RFI** RETE FERROVIARIA ITALIANA GRUPPO FERROVIE DELLO STATO

ALTA SORVEGLIANZA: **ITALFERR** GRUPPO FERROVIE DELLO STATO

GENERAL CONTRACTOR: **Consorzio Iric-IV Due**

INFRASTRUTTURE FERROVIARIE STRATEGICHE DEFINITE DALLA LEGGE OBIETTIVO N. 443/01
LINEA A.V. /A.C. TORINO-VENEZIA Tratta VERONA-PADOVA
Lotto funzionale Verona-Bivio Vicenza
PROGETTO ESECUTIVO
SL04 - SOTTOVIA Al km 16+194 - SP39
B - RAMPA NORD
SEZIONI - CARPENTERIE

GENERAL CONTRACTOR: **Iric-IV Due**
DIRETTORE LAVORI: **Ing. Luca ZACCARIA**
SCALA: **VARIE**

CONFERMA LOTTI: 10 Y 12 BZ OPERA/DISCIPLINA: SL04BX PROG. REV. FOGLIO: 001 A

PROGETTAZIONE:
Rev. Descrizione Redatto Data Verificato Data Approvato Data IL PROGETTISTA

COI 637761/001 CUP: J41E9100000009 FILE: \\server\progetti\SL04\B\PROGETTO\PROG\001.dwg
Progetto cofinanziato dalla Unione Europea