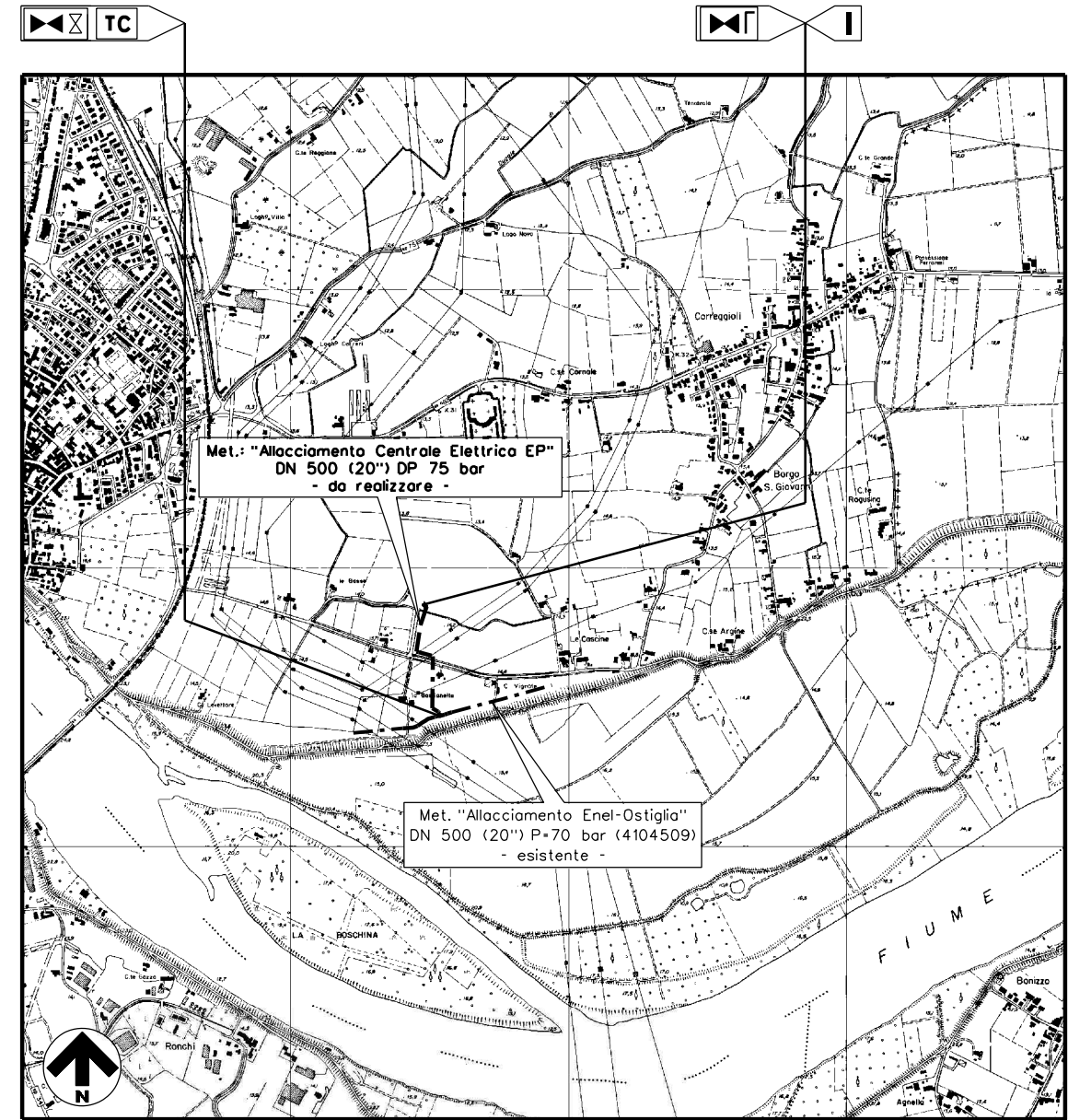


LEGENDA

- - - - - MET. ALL. ENEL OSTIGLIA DN 500 (20") P=70 bar - ESISTENTE
- MET. VAR. ALL. ENEL OSTIGLIA DN 500 (20") DP 70 bar - DA REALIZZARE
- Met.: "Allacciamento Centrale Elettrica EP" DN 500 (20") DP 75 bar - DA REALIZZARE

COROGRAFIA 1:25.000



1	03/02/2021	EMISSIONE PER PERMESSI	LEMBA	VICINANZA	ROSCIGNO
0	14/01/2021	EMISSIONE PER COMMENTI INTERNI	LEMBA	VICINANZA	ROSCIGNO
REV.	DATA	DESCRIZIONE	DISEGN.	CONTR.	APPROV.
Committente		Progettista	DISEGNO		
			15-NOR-OST-PG		
			Fg. 1 di 2		
Cod. Tecnico :			REVISIONE		
Oggetto: Met. "ALLACCIAMENTO CENTRALE ELETTRICA EP" DN 500 (20") DP 75 bar			0 1		
Comune di: OSTIGLIA (MN)			COMMESSA		
PLANIMETRIA GENERALE			SCALA		
			sostituisce il sostituito dal		

MET.: ALL. CENTRALE ELETTRICA EP
DN 500 (20") - DP 75 bar

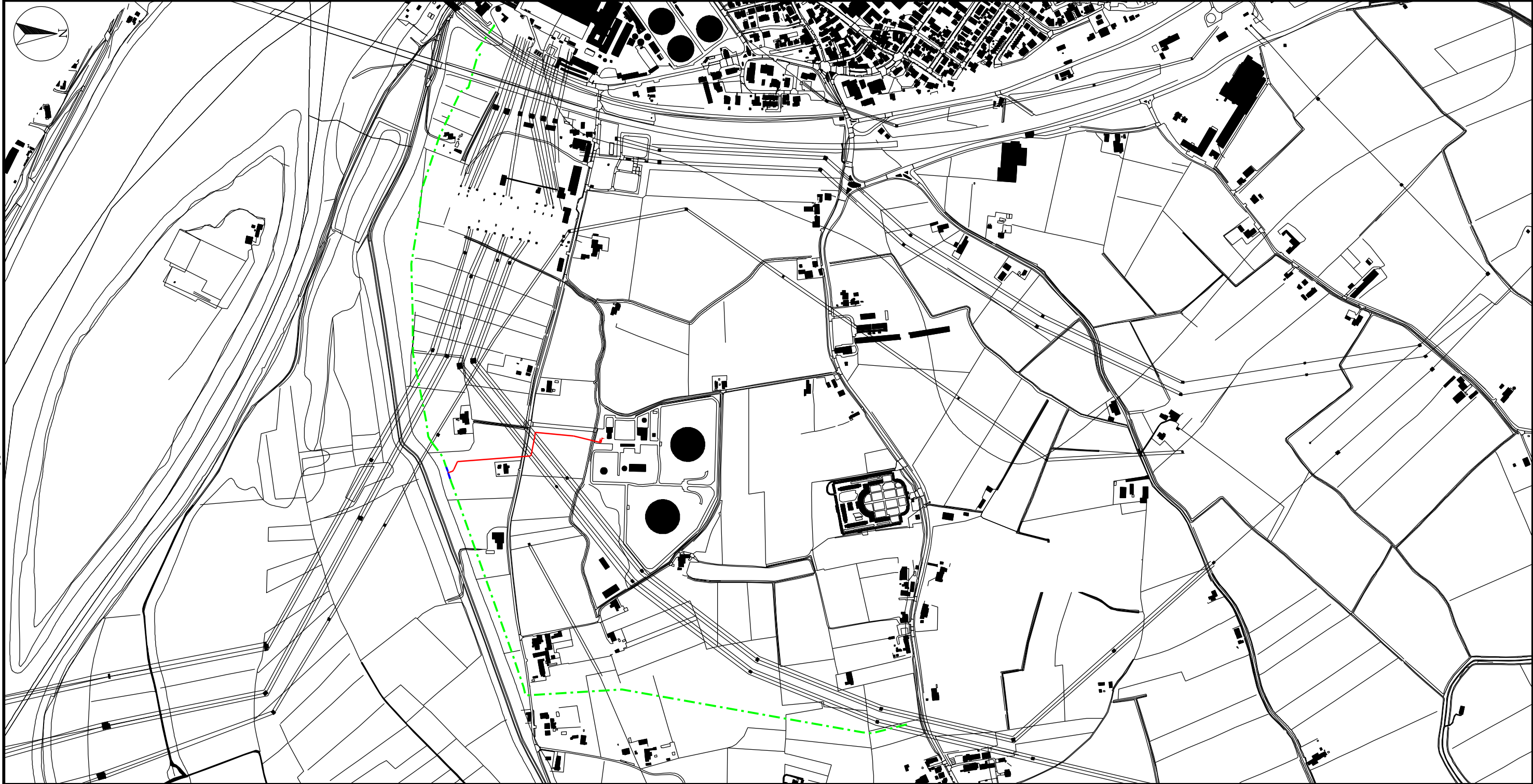
PLANIMETRIA GENERALE CON P.d.F.

Quadro d'unione



1	03/02/2021	EMISSIONE PER PERMESSI	LEMBA	VICINANZA	ROSCIGNO
0	14/01/2021	EMISSIONE PER COMMENTI INTERNI	LEMBA	VICINANZA	ROSCIGNO
INDICE	DATA	R E V I S I O N I			
		Committente	Progettista		
		DISEGNO 15-NOR-OST-PG			
		ELEMENTO WBS			
		CODICE TECNICO			
		SEDE TECNICA			

Foglio
2
di 2
Scala
1:10000



Il presente disegno e' di proprieta' aziendale - La Societa' tutelera' i propri diritti a termine di legge.

Progressiva chilometrica				
Comuni		OSTIGLIA		
Province		MANTOVA		
Impianti				
Attraversamenti				
Strade - Piste - Piazzole tubazioni				
Allargamento fascia di lavoro				
Scavabilita' terreni				
Ripristini morfologici				
Ripristini vegetazionali				