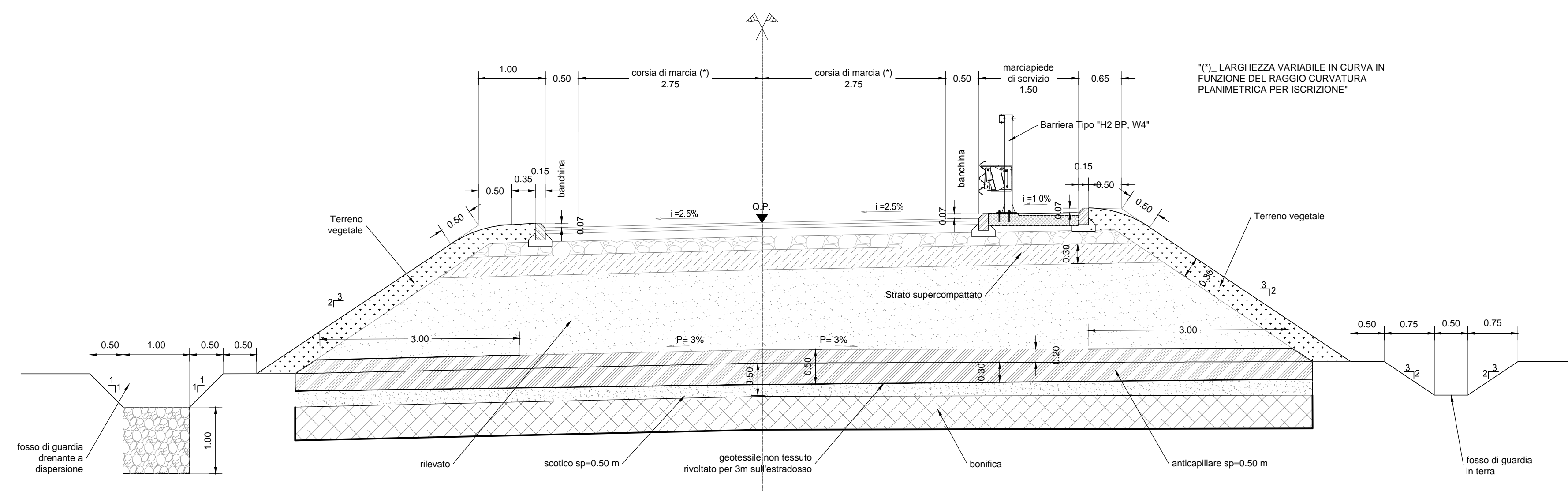
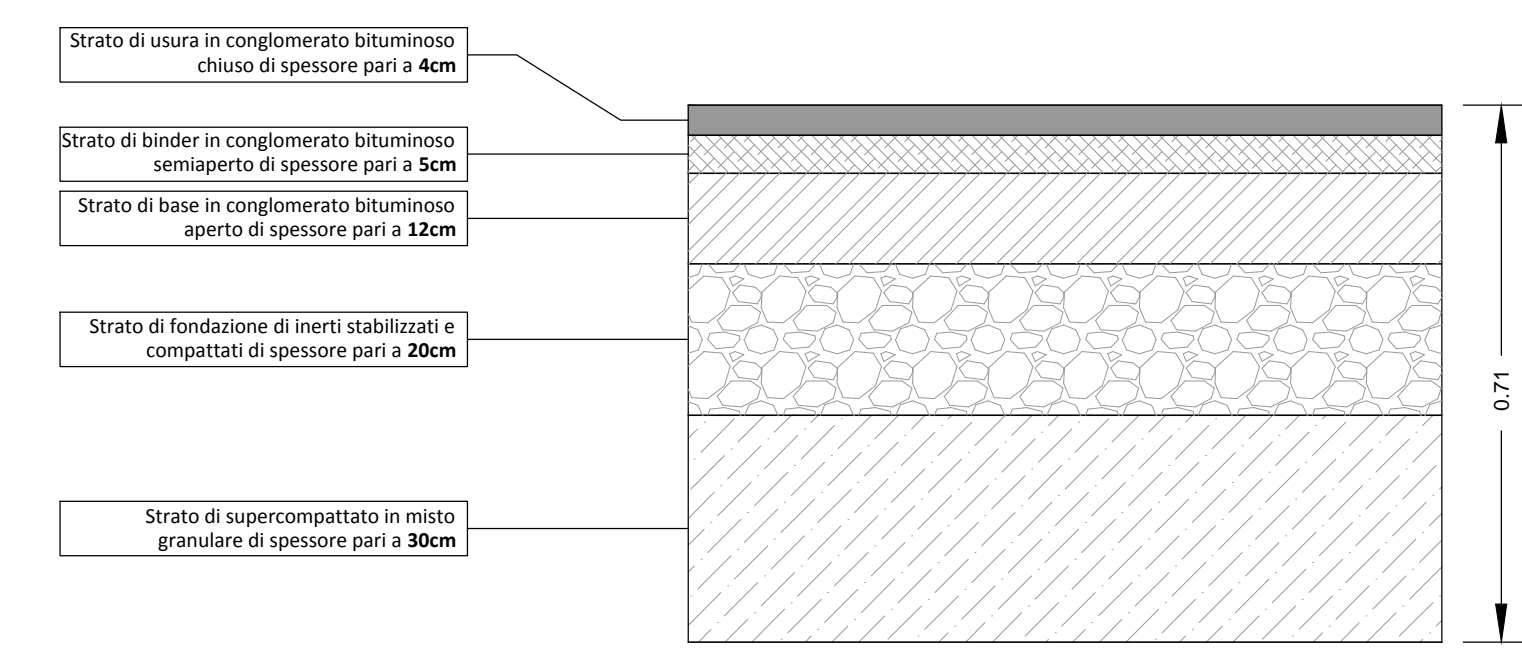


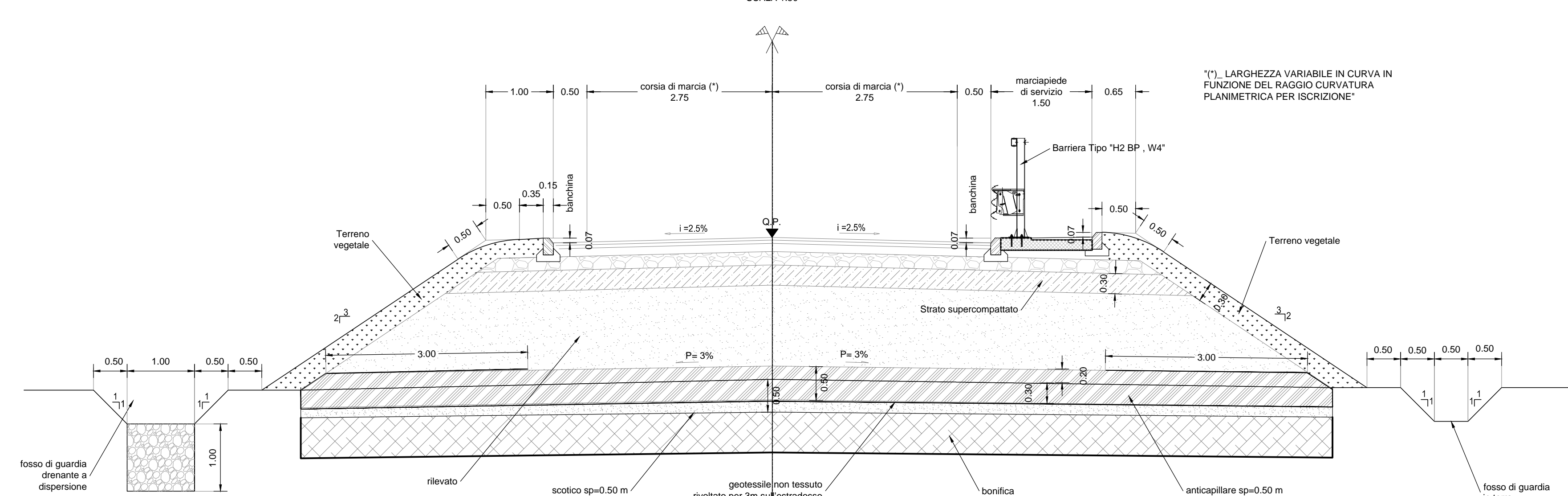
CATEGORIA F - LOCALE URBANA
Sezione in rilevato (Carreggiata in curva)
SCALA 1:50



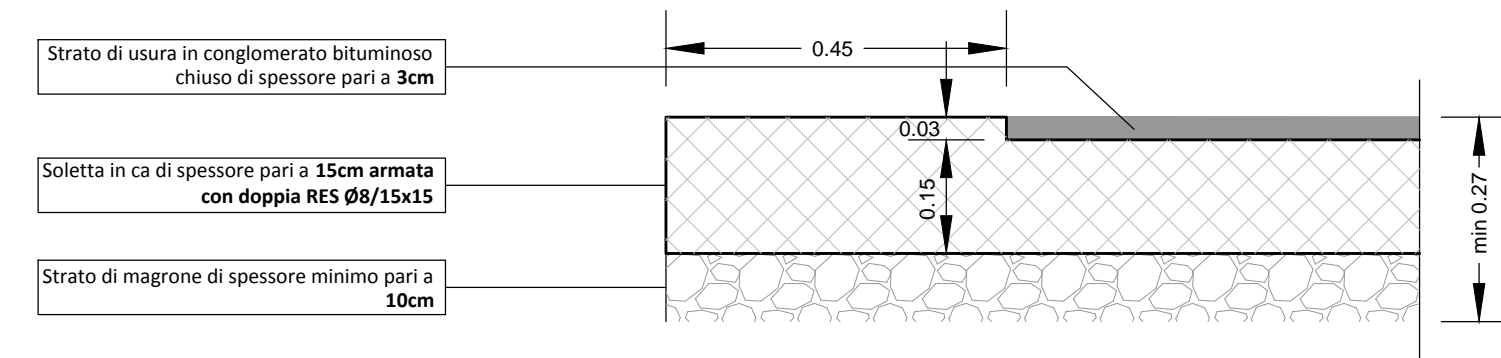
PAVIMENTAZIONE STRADALE



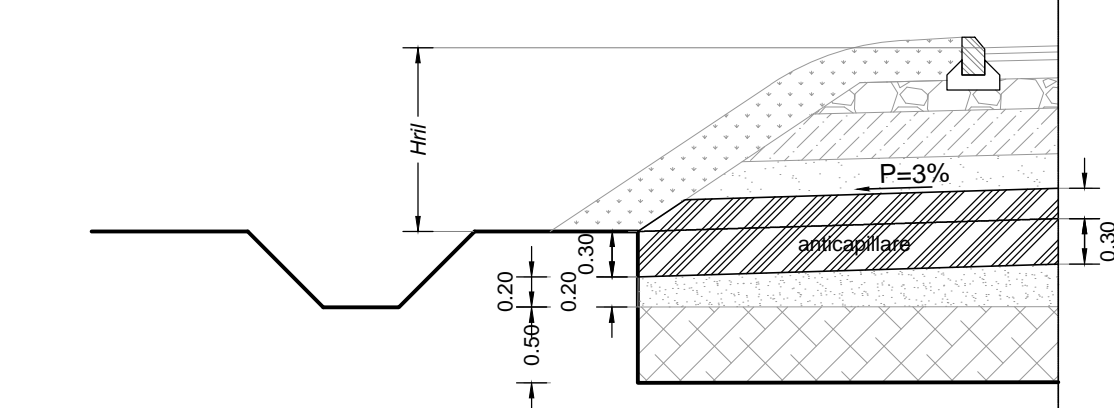
CATEGORIA F - LOCALE URBANA
Sezione in rilevato (Carreggiata in rettilivo)
SCALA 1:50



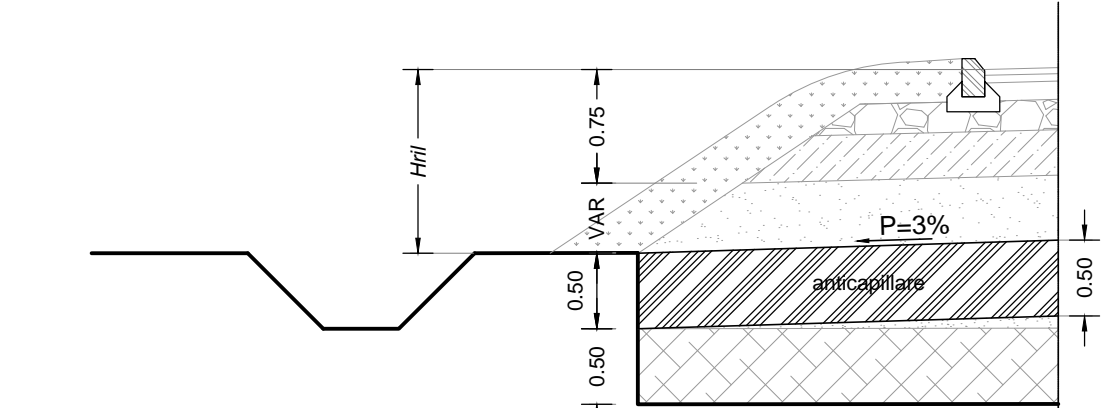
PAVIMENTAZIONE MARCIAPIEDE DI SERVIZIO



Sezione tipo in rilevato - $H_{ri} \geq 1,10$ m
SCALA 1:50



Sezione tipo in rilevato - $0,75m < H_{ri} < 1,10$ m
SCALA 1:50



NOTA:
PER RILEVATI CON $H_{ri} < 0,75$ m NON VIENE INSERITO LO STRATO DI ANTICAPPILLARE

COMMITTENTE: RFI - INFRASTRUTTURE FERROVIARIE ITALIANE

DIREZIONE LAVORI: RFI - INFRASTRUTTURE FERROVIARIE ITALIANE

APPALTORE: CONSORZIO CFT

PROGETTAZIONE: PIZZAROTTI, SINTAGMA, INTERBA
PROGETTISTA: Ing. LUCA ONELLI
DIRETTORE DELLA PROGETTAZIONE: Ing. PIETRO MAZZOLI

PROGETTO ESECUTIVO DI VARIANTE

ITINERARIO NAPOLI-BARI
RADDOPPIO TRATTA CANCELLO-BENEVENTO
L'LOTTO FUNZIONALE CANCELLO-FRASSO TELESINO E VARIANTE ALLA LINEA ROMA-NAPOLI VIA CASSINO NEL COMUNE MADDALONI
VIABILITÀ MADDALONI - SOPPRESSIONE PL

VIABILITÀ E PIAZZALI
Viabilità Maddaloni
Tratto "A" - Profilo longitudinale e sezioni tipo

APPALTORE: CONSORZIO CFT
DIRETTORE TECNICO: Ing. Sandro De Biasi
SCALA: Vario

Rev.	Descrizione	Redatto	Data	Verificato	Data	Approvato	Data	Autorizzato Data
A	Sezione	F.P.	03/10/2019	L.D.	03/10/2019	#Attacc	03/10/2019	L.DivB

Fig. IFK.01.V.ZZ.FZ.NV.02.0.001.A.dwg n. 1/10