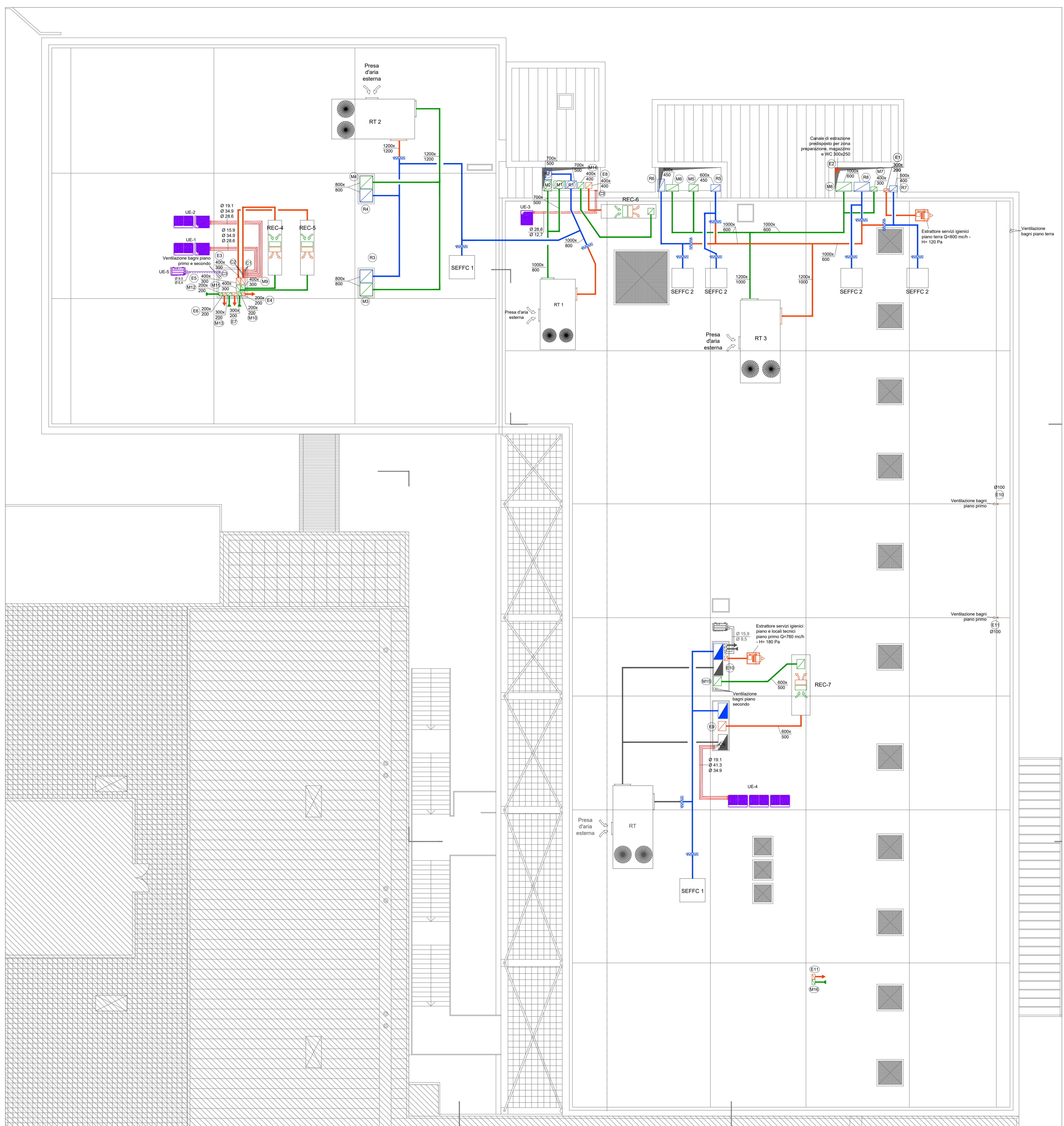


PIANTA PIANO COPERTURA



LEGENDA MACCHINE	
REC-1	Recuperatore di calore entalpico a servizio della sala riunioni del piano primo nuovo edificio Portata aria 500 mc/h e prevalenza residua 150 Pa
REC-2	Recuperatore di calore entalpico a servizio della sala riunioni del piano secondo nuovo edificio Portata aria 500 mc/h e prevalenza residua 150 Pa
REC-3	Recuperatore di calore entalpico a servizio della sala corsi del piano secondo nuovo edificio completo di batteria ad espansione diretta Portata aria 720 mc/h e prevalenza residua 120 Pa
REC-4	Recuperatore di calore statico a servizio degli uffici del piano primo nuovo edificio Portata aria 1600 mc/h e prevalenza residua 280 Pa
REC-5	Recuperatore di calore statico a servizio degli uffici del piano secondo nuovo edificio Portata aria 1400 mc/h e prevalenza residua 250 Pa
REC-6	Recuperatore di calore statico a servizio della sala del consiglio al piano secondo ex Hangar Portata aria 1800 mc/h e prevalenza residua 150 Pa
REC-7	Recuperatore di calore statico a servizio degli uffici del piano secondo nuovo ex Hangar Portata aria 4000 mc/h e prevalenza residua 260 Pa
RT 1	Condizionatore autonomo monoblocco reversibile tipo rooftop condensato ad aria a servizio della zona caffetteria e duty free al piano terra Resa frigorifera 96.7 kW, Resa termica 83.2 kW, Portata aria 13.000 mc/h e prevalenza residua 260 Pa
RT 2	Condizionatore autonomo monoblocco reversibile tipo rooftop condensato ad aria a servizio dei nuovi imbarchi al piano terra Resa frigorifera 156.9 kW, Resa termica 139.6 kW, Portata aria 21.000 mc/h e prevalenza residua 220 Pa
RT 3	Condizionatore autonomo monoblocco reversibile tipo rooftop condensato ad aria a servizio del duty free piano primo Resa frigorifera 175.8 kW, Resa termica 158.8 kW, Portata aria 23.000 mc/h e prevalenza residua 400 Pa
UE-1	Unità esterna uffici piano primo nuovo edificio a volume di refrigerante variabile a gas R410A a recupero di calore condensata ad aria Resa termica 75 kW - Resa frigorifera 67.4 kW
UE-2	Unità esterna uffici piano secondo nuovo edificio a volume di refrigerante variabile a gas R410A a recupero di calore condensata ad aria Resa termica 87.5 kW - Resa frigorifera 78.5 kW
UE-3	Unità esterna sala del consiglio piano secondo ex Hangar a volume di refrigerante variabile a gas R410A in pompa di calore condensata ad aria Resa termica 37.5 kW - Resa frigorifera 33.5 kW
UE-4	Unità esterna uffici piano secondo ex Hangar a volume di refrigerante variabile a gas R410A a recupero di calore condensata ad aria Resa termica 150 kW - Resa frigorifera 135 kW
UE-5	Unità esterna per sistemi mono-split a servizio del locale tecnico del piano primo Resa termica 2.8 kW - Resa frigorifera 2.5 kW
SEFFC 1	Estrattore fumi e calore rispondente alle Norme EN 12101-3 classe F400 avente portata >29.000 mc/h
SEFFC 2	Estrattore fumi e calore rispondente alle Norme EN 12101-3 classe F400 avente portata >18.750 mc/h
	Serranda per evacuazione fumo e calore rispondente alle prescrizioni normative EN12101-8
	Non oggetto del presente appalto

MINISTERO DELLE INFRASTRUTTURE E DEI TRASPORTI

E.N.A.C. ENTE NAZIONALE PER L'AVIAZIONE CIVILE

Committente

Toscana Aeroporti
AEROPORTO INTERNAZIONALE DI FIRENZE "AMERIGO VESPUCCI"

Opera

PROGETTO DEFINITIVO
RICONFIGURAZIONE E AMPLIAMENTO TERMINAL AEROPORTUALE

Titolo tavola

PROGETTO IMPIANTI MECCANICI
PIANTA PIANO COPERTURA
CANALIZZAZIONI, IMPIANTO CLIMATIZZAZIONE E SEFFC

CODICE COMMESSA	FASE	REV.	DATA 1ª EMISSIONE	SCALA	DOCUMENTO
□□□□	PD	0	AGOSTO_2019	1:100	MEC 0001

REV.	DATA	DESCRIZIONE	REDATTO	VERIFICATO	APPROVATO
3					
2					
1	08/2019	EMISSIONE PER PROCEDURA AMBIENTALE MATM			

COMMITTENTE PRINCIPALE:

AMMINISTRATORE DELEGATO
Dott.ssa Gina Gianni

POST HOLDER PROGETTAZIONE
Ing. Veronica Ingrid D'Arzeno

GRUPPO DI PROGETTAZIONE:

DIRETTORE TECNICO
Ing. Massimo Munzi