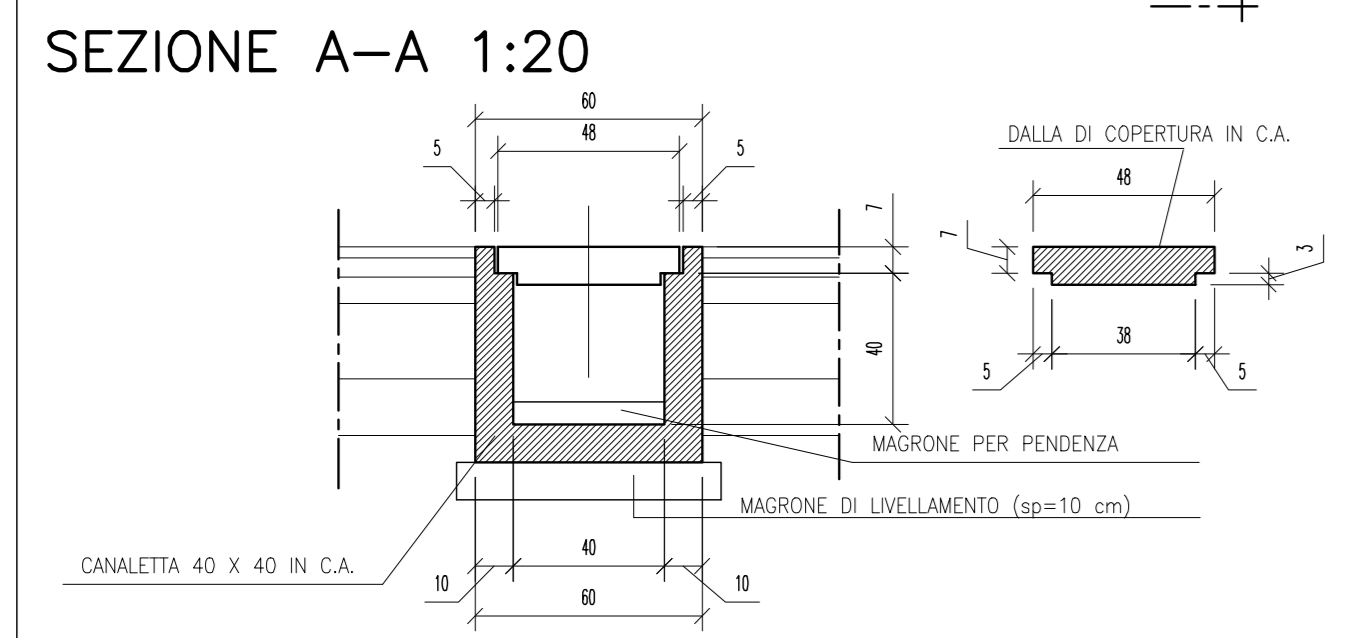
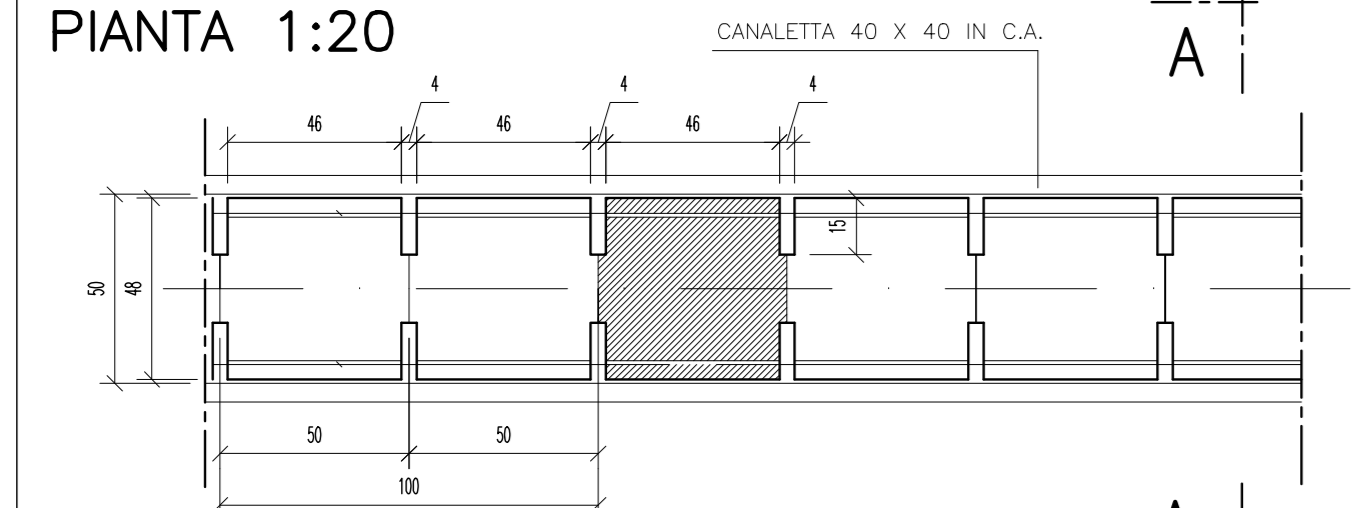
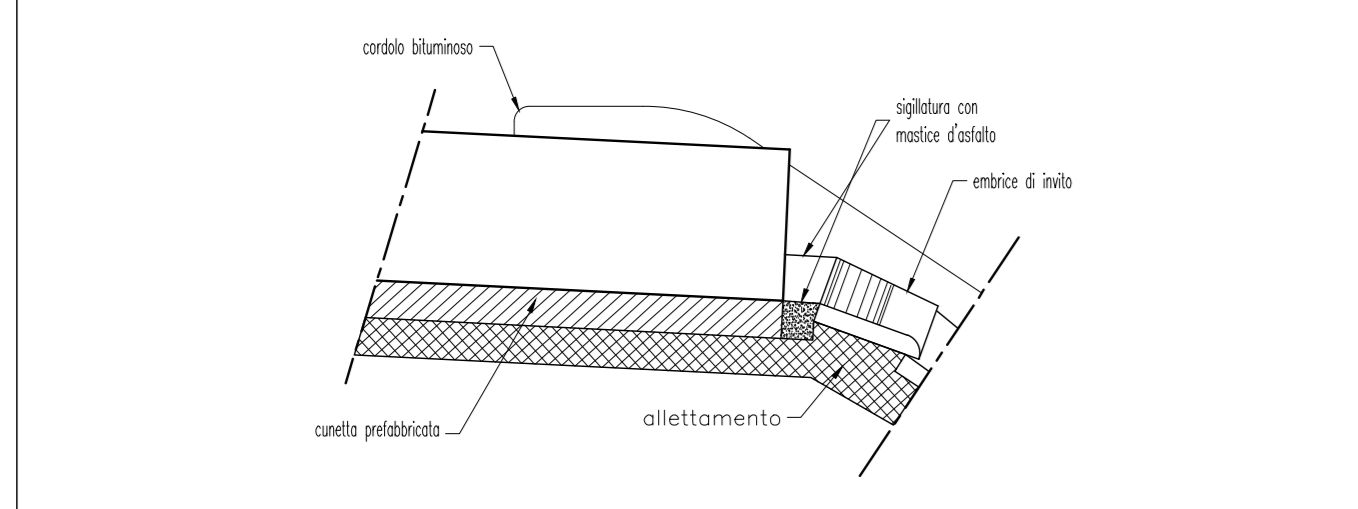


**PARTICOLARE CANALETTA DI DRENAGGIO 40x40 CON DALLE DI COPERTURA IN C.A. A GIUNTI APERTI**

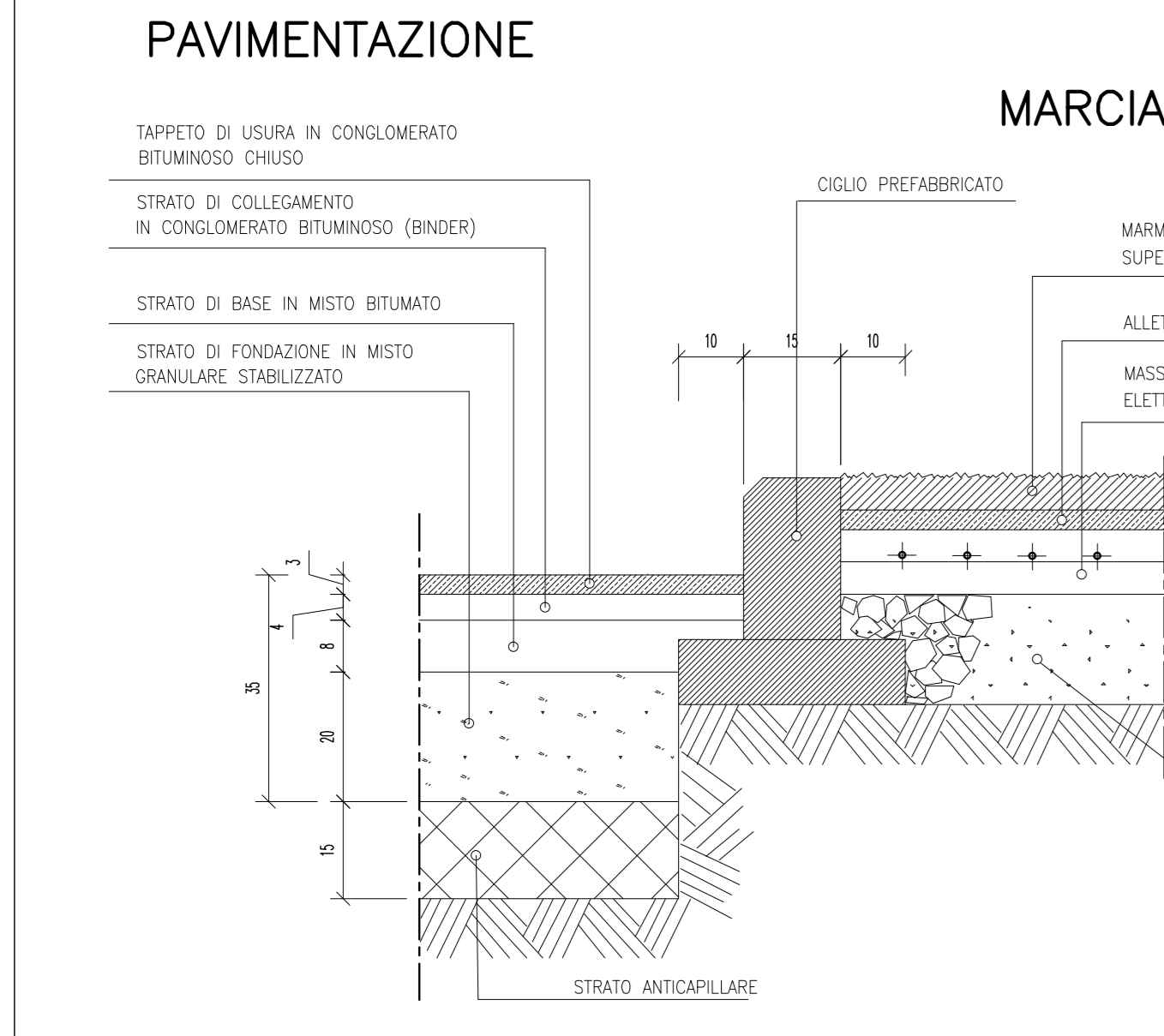


N.B. - LA CANALETTA E LA DALLA DI COPERTURA DOVRANNO AVERE UNA ARMATURA COMPATIBILE CON I SOVRACCARICHI PREVISTI DALLA NORMATIVA VIGENTE PER UNA STRADA DI 10ª CATEGORIA

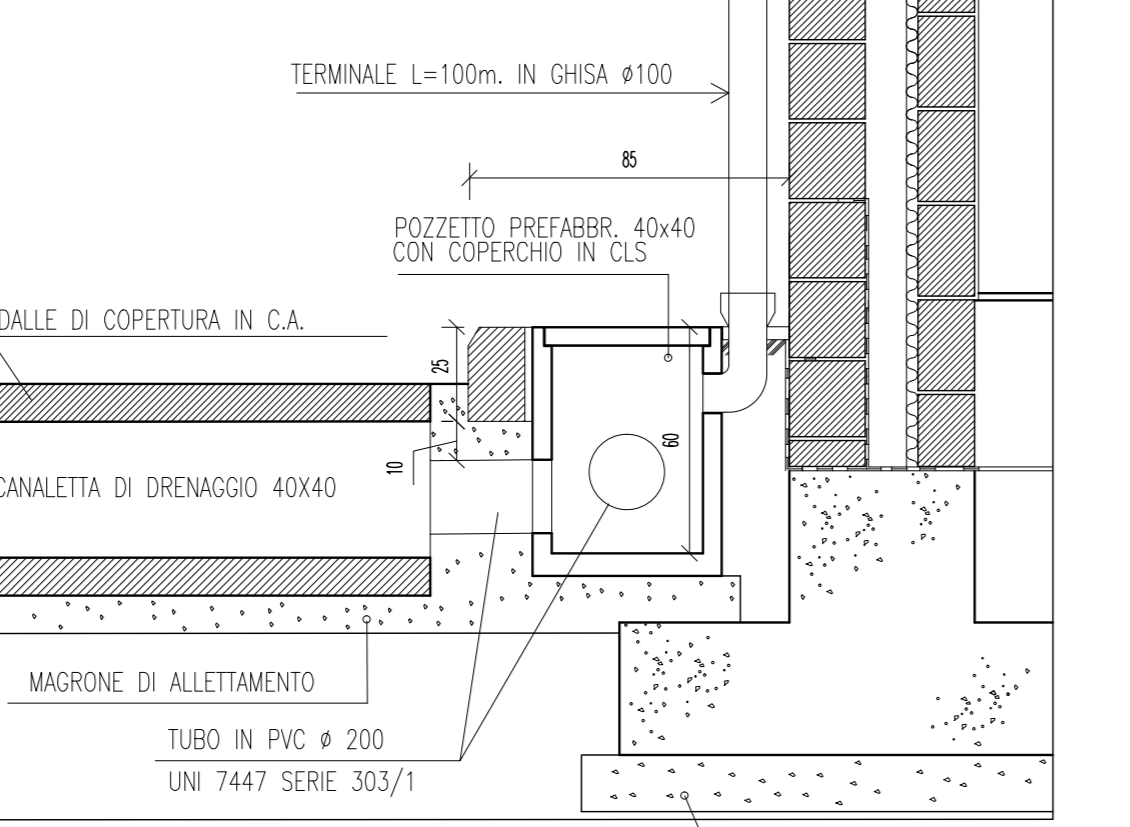
**PARTICOLARE SCARICO CANALETTA 1:20**



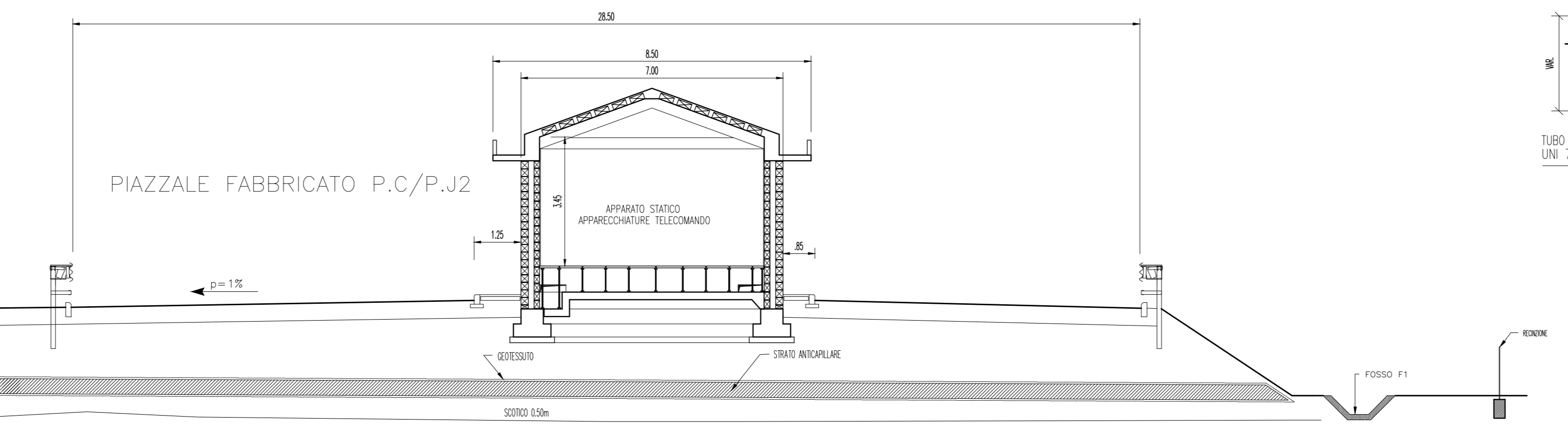
**PARTICOLARE B 1:10**



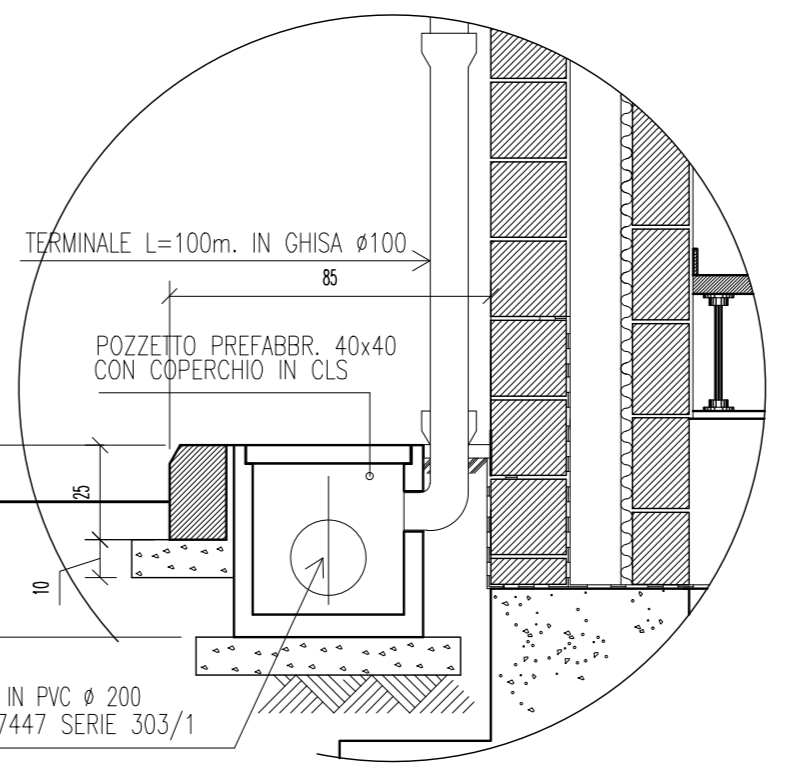
**PARTICOLARE C 1:20**



**SEZIONE A-A 1:100**



**PARTICOLARE A 1:20**



**NOTE GENERALI**

- In un'eventuale visita, tutti i lavori non eseguiti al 100% con opere e a S.M. sono a n.
- In caso di opere in corso, il progettista non è responsabile.
- In merito ai costi, sono stati considerati i prezzi di mercato in vigore al momento della redazione del progetto.
- In merito ai materiali, sono stati considerati i prezzi di mercato in vigore al momento della redazione del progetto.
- Tutti i tubi tecnologici sono in PVC SERIE PESANTE.
- In tutte le zone carrabili i tubi devono avere MASSELO APERTO.

**CARATTERISTICHE DEI MATERIALI**

COMMITTENTE: **RFI INFRASTRUTTURE FERROVIARIE ITALIANE**

ALTA SORVEGLIANZA: **ITALFERR**

GENERAL CONTRACTOR: **Cepav due**

INFRASTRUTTURE FERROVIARIE STRATEGICHE DEFINITE DALLA LEGGE OBIETTIVO N. 443/01  
 LINEA A.V./A.C. TORINO - VENEZIA Tratta MILANO - VERONA  
 Lotto funzionale Brescia-Verona  
 PROGETTO DEFINITIVO

LINEA A.C. MILANO-VERONA  
 FABBRICATO TIPOLOGICO PC/PJ 1 (25 KV) C.A.  
 PLANIMETRIA SEZIONE TRASVERSALE E DETTAGLI PIAZZALE

COMMESSA	LOTTO	FASE	ENTE	TIPO DOC.	ORIGINAZIONE	PROGR.	REV.	SCALA
IN05	00	D	EI2	A2	FA00A3	001	0	VARIE