

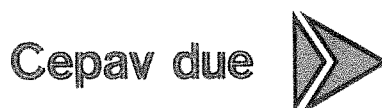
COMMITTENTE:



ALTA SORVEGLIANZA:



GENERAL CONTRACTOR:



**INFRASTRUTTURE FERROVIARIE STRATEGICHE DEFINITE DALLA LEGGE OBIETTIVO N. 443/01**

**LINEA A.V. /A.C. TORINO – VENEZIA      Tratta MILANO – VERONA**  
**Lotto funzionale Brescia-Verona**

**PROGETTO ESECUTIVO**

**VARIANTE M13 – AI SENSI DEL DLGS 163/2006, ART. 169, COMMI 3 E 4**  
**RISOLUZIONE DELLE INTERFERENZE CON I PUBBLICI SERVIZI**

GENERAL CONTRACTOR	DIRETTORE LAVORI
Consorzio <b>Cepav due</b> Consorzio Cepav due Il Direttore del Consorzio (Ing. T. Taranta) Data: _____	     Data: _____

COMMESSA	LOTTO	FASE	ENTE	TIPODOC	OPERA/DISCIPLINA	PROGR	REV
I N O R	1 1	E	E 2	R H	I M 0 0 0 0	0 0 6	A

PROGETTAZIONE								IL PROGETTISTA
Rev.	Descrizione	Redatto	Data	Verificato	Data	Progettista Integratore	Data	
A	Emissione	ROGNONI	22/02/19	GOZZO	22/02/19	Taranta	22/02/19	
B								
C								

CIG. 751447334A      File: IN0R11EE2RHIM0000006A.docx



Progetto cofinanziato dalla Unione Europea

CUP: F81H9100000008

GENERAL CONTRACTOR

Cepav due



ALTA SORVEGLIANZA



Doc. N.

Progetto  
INOR

Lotto  
11

Codifica Documento  
EE2RHIM0000006

Rev.  
A

Foglio  
2 di 5

## INDICE

1. PREMESSA .....	3
2. SCOPO .....	4
3. ELENCO DELLE INTERFERENZE .....	5

Allegati: Tavola di progetto 13



## 1. PREMESSA

Per pubblici servizi (PP.SS). si intendono gli impianti, tubazioni, cavidotti, cunicoli e percorsi riservati o protetti per distribuire i servizi urbani a rete.

In generale, questi comprendono:

- a) adduzione dell'acqua potabile, industriale;
- b) fognatura delle acque reflue (liquami);
- c) drenaggio delle acque meteoriche e bianche (tombinatura);
- d) distribuzione dell'energia elettrica in bassa, media e alta tensione;
- e) illuminazione stradale e degli spazi pubblici;
- f) distribuzione del gas (metano) in bassa e media pressione;
- g) telecomunicazioni (telefono/fax, trasmissione dati, altri servizi);
- h) ossigenodotti, altro.

GENERAL CONTRACTOR

Cepav due



ALTA SORVEGLIANZA



Doc. N.

Progetto  
INOR

Lotto  
11

Codifica Documento  
EE2RHIM0000006

Rev.  
A

Foglio  
4 di 5

## 2. SCOPO

Nella tavola n.13 di risoluzione dei pubblici servizi sono indicati con diversi colori e simbologie le varie interferenze che ricadono in quella determinata zona presa in esame.

Nello specifico:

1. In colore grigio con simboli identificativi sono riportati gli impianti che sono esistenti e non sono oggetto di modifica.
2. In colore giallo con simboli identificativi sono riportati gli impianti che saranno oggetto di rimozione.
3. In colore azzurro con simboli identificativi sono riportati gli spostamenti provvisori (necessari alla costruzione di una parte di opera della infrastruttura ferroviaria).
4. In colore rosso con simboli identificativi sono riportati gli impianti di nuova posa in sostituzione di quelli rimossi.

GENERAL CONTRACTOR

Cepav due



ALTA SORVEGLIANZA



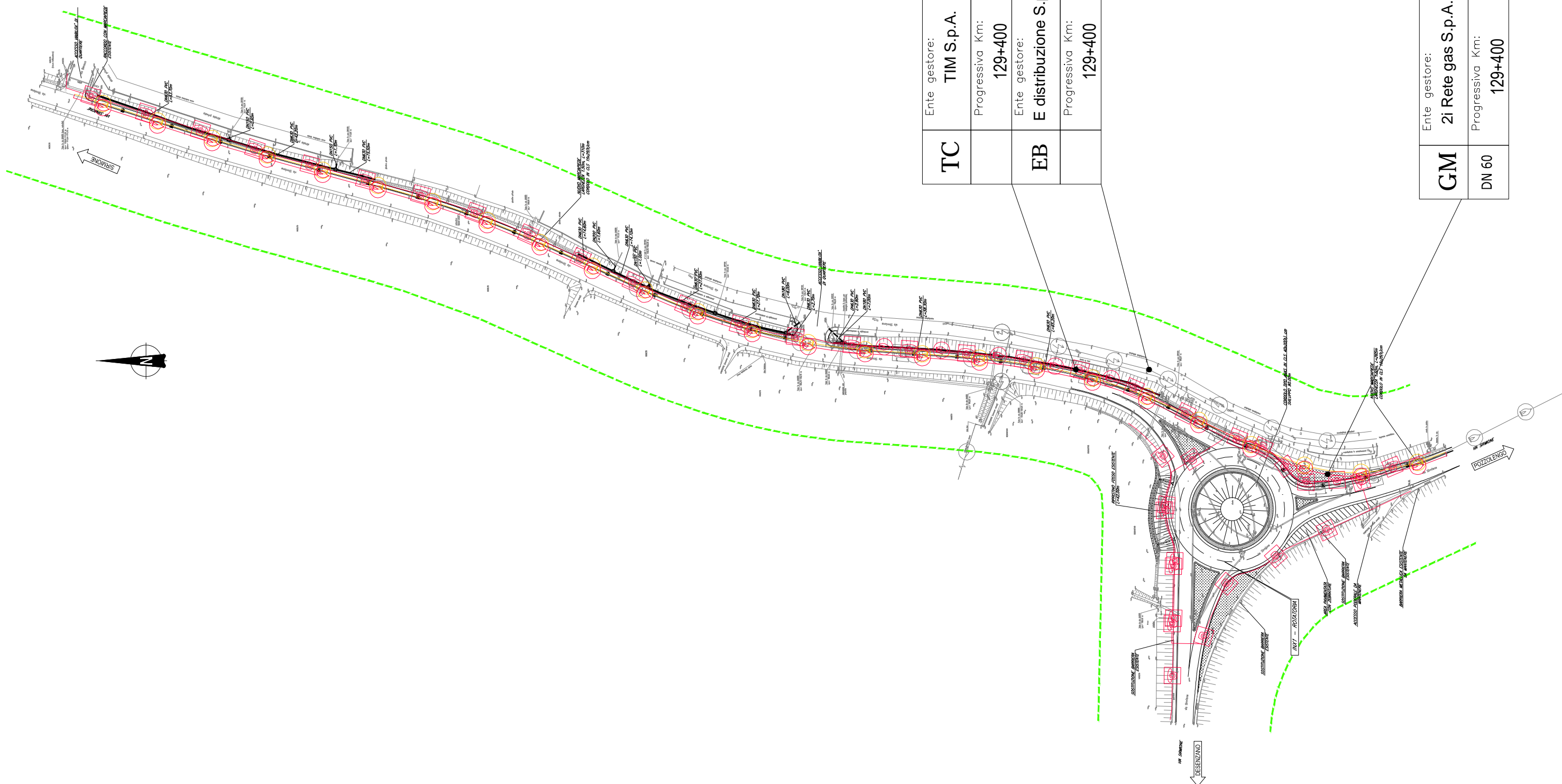
Doc. N.

Progetto  
INORLotto  
11Codifica Documento  
EE2RHIM0000006Rev.  
AFoglio  
5 di 5

### 3. ELENCO DELLE INTERFERENZE

Nel seguito sono elencati i codici delle interferenze presenti nella tavola n. 13 allegata.

TAV	WBS Liv 7	Cod. Interferenza	Descrizione risoluzione interferenza	WBS interferita	ENTE
13	SI01A	NS32621	Linea AC - Gasdotto Media Pressione - DN 60	INX1	2i Rete gas S.p.A.
13	SI01A	NS36600	Linea AC - Linea elettrica Bassa Tensione - Aerea	INX1	E distribuzione S.p.A.
13	SI01A	NS38612	Linea AC - Linea telefonica - Aerea	INX1	TIM S.p.A.



<b>TC</b>	Ente gestore:	<b>TIM S.p.A.</b>
	Progressiva Km:	<b>NS338612</b> 129+400
<b>EB</b>	Ente gestore:	<b>E distribuzione S.p.A.</b>
	Progressiva Km:	<b>NS336600</b> 129+400

<b>GM</b>	Ente gestore:	<b>2i Rete gas S.p.A.</b>
	Progressiva Km:	<b>NS32621</b> DN 60 129+400

**LEGENDA**

PROGETTO	ESISTENTE	DA DEMOLIRE	PROVVISORIO	
				EA Elettrodotti alta e altissima tensione
				EM Reti di media tensione aerea
				EM Reti di media tensione interrata
				EB Reti di bassa tensione aerea
				EB Reti di bassa tensione interrata
				GA Reti gas di 1', 2', 3' specie
				GM Reti gas di media pressione
				GB Reti gas di bassa pressione
				OS Ossigenodotti
				FG Fognature
				AC Acquedotti
				TC Reti di telecomunicazione aerea
				TC Reti di telecomunicazione interrata
				IP Illuminazione Pubblica

**Legenda:**

- Progetto Esecutivo
- Limite corridoio urbanistico
- Fascia di rispetto stradale

COMMITTENTE:		ALTA SORVEGLIANZA:		GENERAL CONTRACTOR:	
INFRASTRUTTURE FERROVIARIE STRATEGICHE DEFINITE DALLA LEGGE OBIETTIVO N. 443/01 LINEA A.V./A.C. TORINO - VENEZIA - TRATTA MILANO - VERONA Loto funzionale Brescia - Verona - PROGETTO ESECUTIVO					
Relazione di Significatività ambientale DLgs 163/2006 art. 169 commi 3 e 4 Comune di Pozzolengo				0 20 m	
VARIANTE:	<b>M13</b>				<b>Volume 02</b> ATLANTE CARTOGRAFICO
SUB-VARIANTE:	<b>INTERVENTI SU VIA SIRMIONE</b>				Prescrizione CIPE n.267
<b>TAVOLA DI RISOLUZIONE PUBBLICI SERVIZI</b>					<b>TAV 13</b>