

# autostrade // per l'italia

AUTOSTRADA (A14) : BOLOGNA-BARI-TARANTO  
 TRATTO: BOLOGNA S.LAZZARO - NUOVO SVINCOLO DI PONTE RIZZOLI

## NUOVA STAZIONE DI PONTE RIZZOLI E REALIZZAZIONE DELLA COMPLANARE NORD

PROGETTO DEFINITIVO

### DOCUMENTAZIONE GENERALE

PARTE GENERALE

DIAGRAMMA DEI LAVORI

**IL PROGETTISTA SPECIALISTICO**

Geom. Maurizio Plebani  
 A.G. Milano N.8574

**RESPONSABILE CANTIERABILITA'  
 PROGETTI**

**IL RESPONSABILE INTEGRAZIONE  
 PRESTAZIONI SPECIALISTICHE**

Ing. Federica Ferrari  
 Ord. Ingg. Milano N. 21082

**IL DIRETTORE TECNICO**

Ing. Orlando Mazza  
 Ord. Ingg. Pavia N. 1496

**PROGETTAZIONE NUOVE OPERE AUTOSTRADALI**

**CODICE IDENTIFICATIVO**

RIFERIMENTO PROGETTO				RIFERIMENTO DIRETTORIO										RIFERIMENTO ELABORATO				Ordinatore:
Codice	Commessa	Lotto, Sub- Cod. Appalto	Prog. Cod. Appalto	Fase	Capitolo	Paragrafo	WBS		PARTE D'OPERA		Tip.	Disciplina	Progressivo	Rev.	---			
							Tipologia	progressivo										
1	11439	000	1	P	D	000000	000000	000000	000000	000000	0	CAP	0001	---	SCALA: -			



PROJECT MANAGER:  
 Ing. Federica Ferrari  
 Ord. Ingg. Milano N. 21082

SUPPORTO SPECIALISTICO:

REDATTO: -

VERIFICATO: -

REVISIONE	
n.	data
0	GENNAIO 2017
1	-
2	-
3	-
4	-

**VISTO DEL COMMITTENTE**

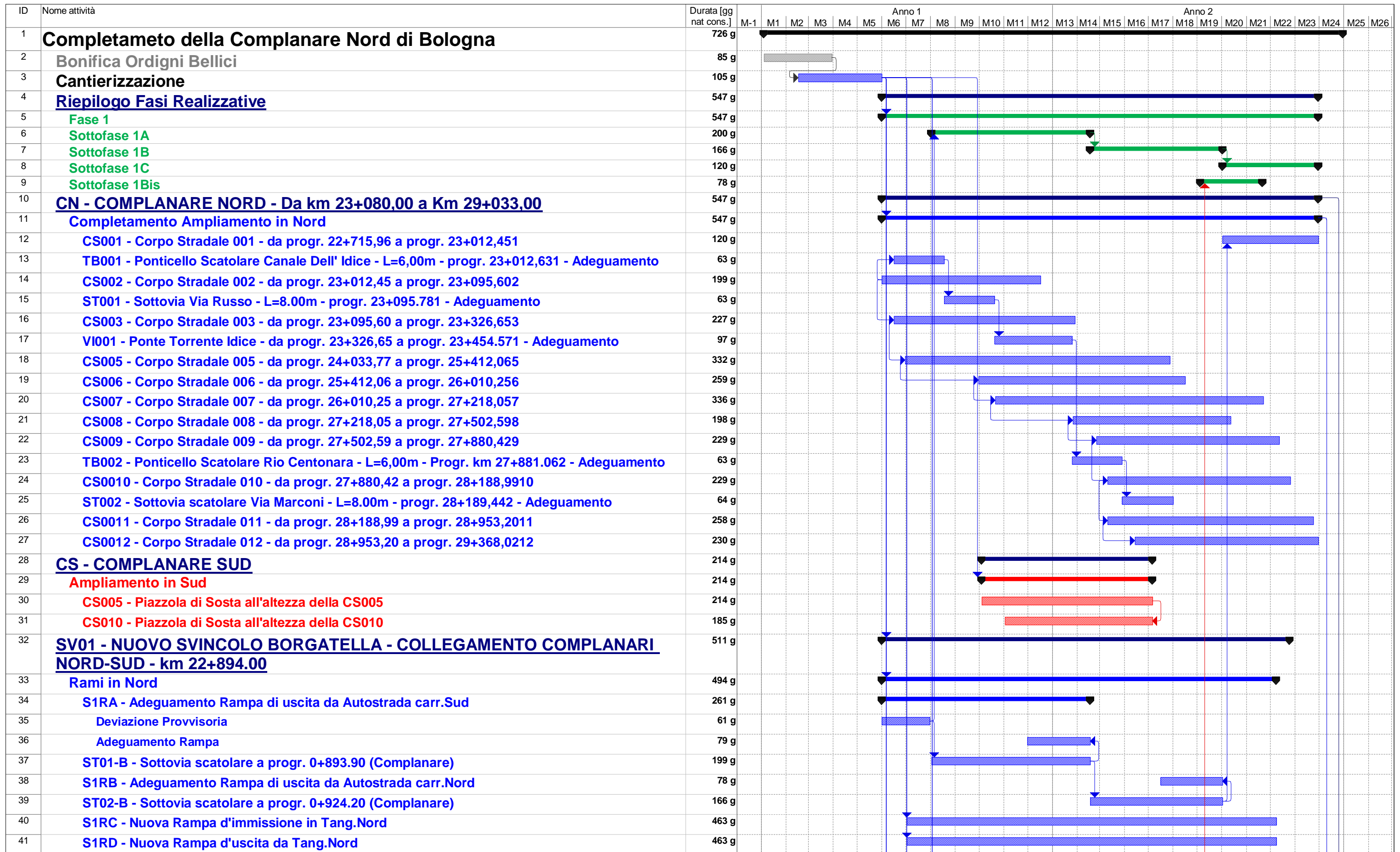


IL RESPONSABILE UNICO DEL PROCEDIMENTO  
 Ing. Antonio Procopio

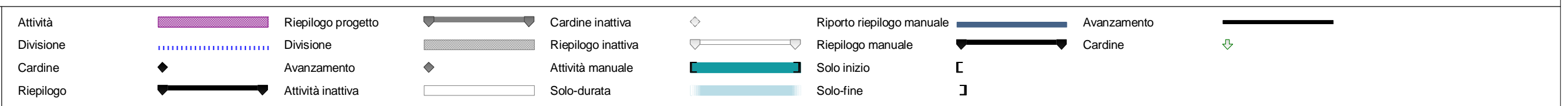
**VISTO DEL CONCEDENTE**

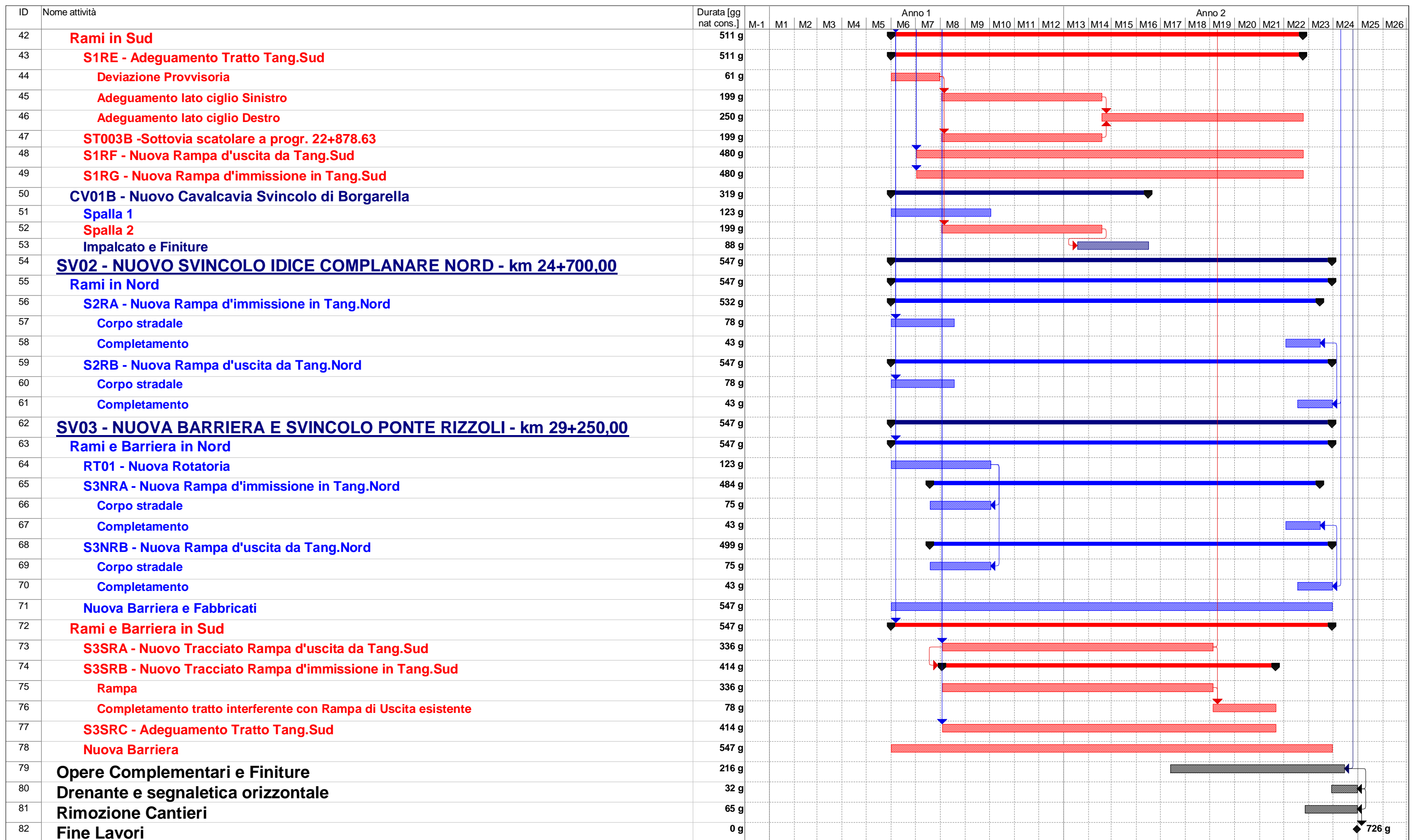


**Ministero delle Infrastrutture e dei Trasporti**  
 DIPARTIMENTO PER LE INFRASTRUTTURE, GLI AFFARI GENERALI E IL PERSONALE  
 STRUTTURA DI VIGILANZA SULLE CONCESSIONI E AUTOSTRADALI



CAP0001complanareNord r2.mpp  
Data: mar 24/01/17





CAP0001complanareNord r2.mpp  
Data: mar 24/01/17

