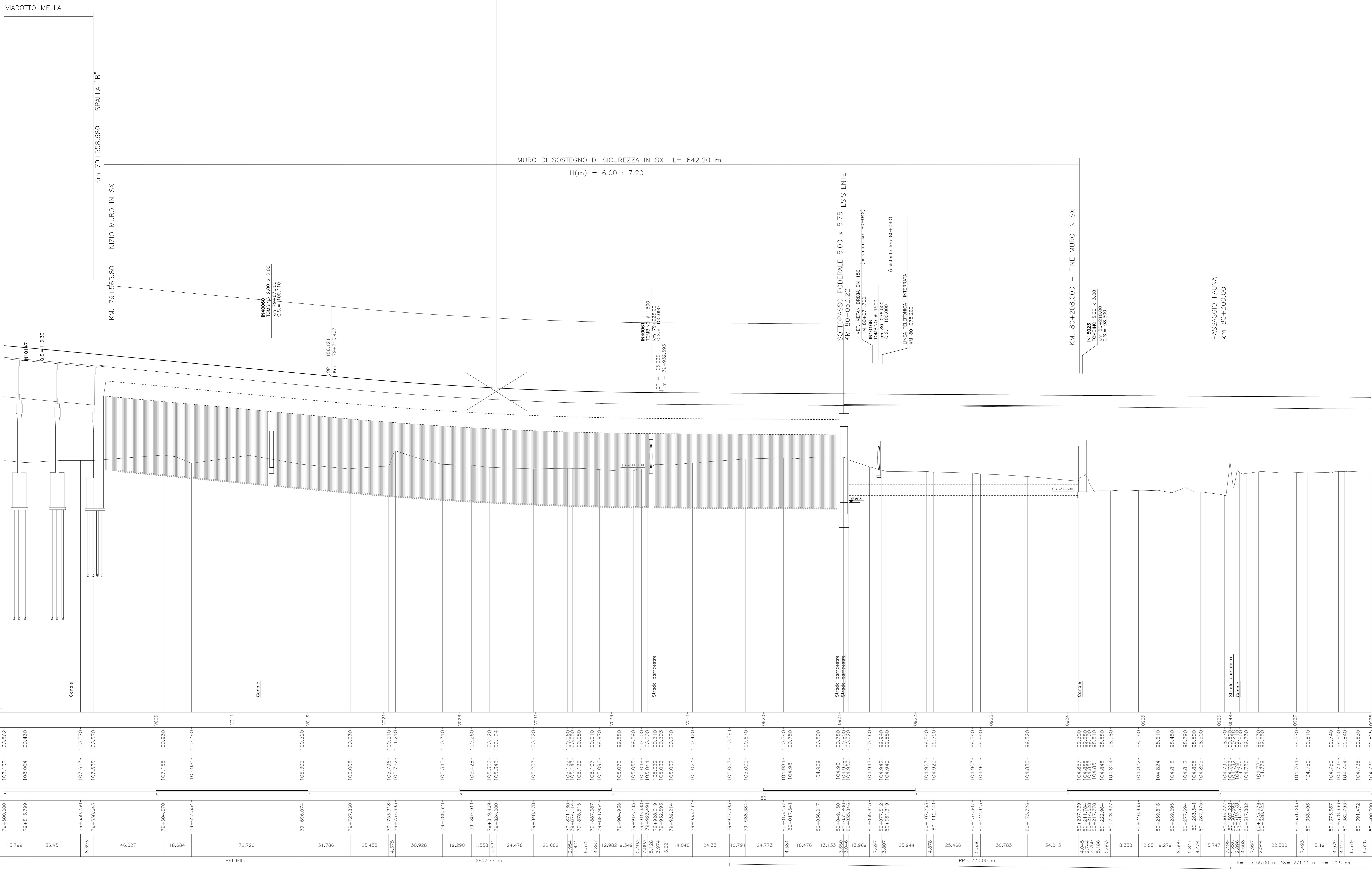


Provincia				BRESCIA			
Comune				FLERO			
Livelle	DISCESA L= 524.00 m	DH= -4.89 m	p= -0.00934	DISCESA L= 3701.11 m	DH= -2.41 m	p= -0.00065	
Progressive livelle	79+524.000						

Sp	155.107
Ap	0.00089
Ry	25000.000
L	108.59
f	0.236



Stazioni	Quote Terreno	Quote Progetto	Ettometriche	Progressive	Particolari	Andamento planimetrico
79+500.000	108.132	100.562	1	79+500.000	13.799	RETTIFILLO L= 2807.77 m
79+513.799	108.004	100.430	2	79+513.799	36.451	
79+527.600	107.663	100.570	3	79+527.600	8.393	
79+541.400	107.585	100.570	4	79+541.400	46.027	
79+555.200	107.155	100.930	5	79+555.200	18.684	
79+569.000	105.996	100.210	6	79+569.000	25.456	
79+582.800	105.762	101.110	7	79+582.800	4.375	
79+596.600	105.449	100.310	8	79+596.600	30.928	
79+610.400	105.428	100.260	9	79+610.400	19.290	
79+624.200	105.561	100.120	10	79+624.200	11.538	
79+638.000	105.543	100.104	11	79+638.000	24.476	
79+651.800	105.233	100.020	12	79+651.800	22.682	
79+665.600	105.132	100.060	13	79+665.600	4.901	
79+679.400	105.130	100.050	14	79+679.400	4.401	
79+693.200	105.107	100.010	15	79+693.200	8.572	
79+707.000	105.079	99.970	16	79+707.000	4.867	
79+720.800	105.055	99.890	17	79+720.800	12.982	
79+734.600	105.044	100.000	18	79+734.600	5.603	
79+748.400	105.039	100.310	19	79+748.400	3.503	
79+762.200	105.039	100.303	20	79+762.200	5.129	
79+776.000	105.032	100.270	21	79+776.000	6.621	
79+789.800	105.023	100.420	22	79+789.800	14.048	
79+803.600	105.007	100.591	23	79+803.600	24.331	
79+817.400	105.000	100.670	24	79+817.400	10.791	
79+831.200	104.984	100.740	25	79+831.200	24.773	
79+845.000	104.981	100.750	26	79+845.000	4.384	
79+858.800	104.969	100.800	27	79+858.800	18.476	
79+872.600	104.961	100.780	28	79+872.600	13.132	
79+886.400	104.956	100.820	29	79+886.400	3.500	
79+900.200	104.956	100.820	30	79+900.200	3.036	
79+914.000	104.947	100.160	31	79+914.000	13.969	
79+927.800	104.942	99.840	32	79+927.800	7.697	
79+941.600	104.940	99.850	33	79+941.600	3.507	
79+955.400	104.923	99.840	34	79+955.400	25.944	
79+969.200	104.920	99.790	35	79+969.200	4.878	
79+983.000	104.903	99.740	36	79+983.000	25.466	
79+996.800	104.900	99.690	37	79+996.800	5.336	
80+010.600	104.884	100.740	38	80+010.600	30.783	
80+024.400	104.881	100.750	39	80+024.400	34.013	
80+038.200	104.869	100.800	40	80+038.200	4.045	
80+052.000	104.861	100.780	41	80+052.000	8.465	
80+065.800	104.856	100.820	42	80+065.800	3.752	
80+079.600	104.856	100.820	43	80+079.600	3.752	
80+093.400	104.849	98.580	44	80+093.400	5.186	
80+107.200	104.849	98.580	45	80+107.200	5.663	
80+121.000	104.844	98.580	46	80+121.000	18.338	
80+134.800	104.844	98.580	47	80+134.800	12.851	
80+148.600	104.832	98.590	48	80+148.600	8.599	
80+162.400	104.824	98.610	49	80+162.400	5.847	
80+176.200	104.818	98.640	50	80+176.200	4.424	
80+190.000	104.812	98.790	51	80+190.000	15.747	
80+203.800	104.808	98.500	52	80+203.800	3.659	
80+217.600	104.808	98.500	53	80+217.600	2.882	
80+231.400	104.808	98.500	54	80+231.400	2.882	
80+245.200	104.808	98.500	55	80+245.200	4.505	
80+259.000	104.791	98.500	56	80+259.000	7.997	
80+272.800	104.781	98.500	57	80+272.800	22.941	
80+286.600	104.770	99.620	58	80+286.600	7.493	
80+300.400	104.764	99.770	59	80+300.400	15.191	
80+314.200	104.759	99.810	60	80+314.200	4.979	
80+328.000	104.750	99.740	61	80+328.000	4.127	
80+341.800	104.744	99.840	62	80+341.800	8.679	
80+355.600	104.738	99.830	63	80+355.600	8.528	
80+369.400	104.732	99.820	64	80+369.400		

COMMITENTE:

ALTA SOVRIGLIANZA:

GENERAL CONTRACTOR:

INFRASTRUTTURE FERROVIARIE STRATEGICHE DEFINITE DALLA LEGGE OBIETTIVO N. 443/01  
 LINEA A.V. /A.C. TORINO - VENEZIA Tratta MILANO - VERONA  
 Lotto funzionale Brescia-Verona  
 PROGETTO DEFINITIVO

PROFILO LONGITUDINALE LINEA A.C.  
 DA KM 79+500.000 A KM 80+400.000  
 TAVOLA N° 58

ALTA SOVRIGLIANZA:

COMMESSA: **IN05** LOTTO: **00** FASE: **D** ENTE: **E2** TIPO DOC: **F7** OPERAZIONE: **IF0001** PROGR.: **058** REV.: **1** SCALA: **1:1000/1:100**

PROGETTAZIONE GENERAL CONTRACTOR

Rev.	Data	Descrizione	Redatto	Data	Verificato	Data	Approvato	Data	Aut. / Data
0	31/03/14	EMMISSIONE PER CDS	M.T.	31/03/14	GHELFI	31/03/14	LAZZARI	31/03/14	Cepav due
1	01/07/14	REVISIONE PER CDS		01/07/14		01/07/14		01/07/14	Project director
2									
3									

Saipem S.p.a. COMM. 032121 | Data: 01/07/14 | Doc. N. IN0500DE2F7IF00010581

Scallo di pila: 1:1