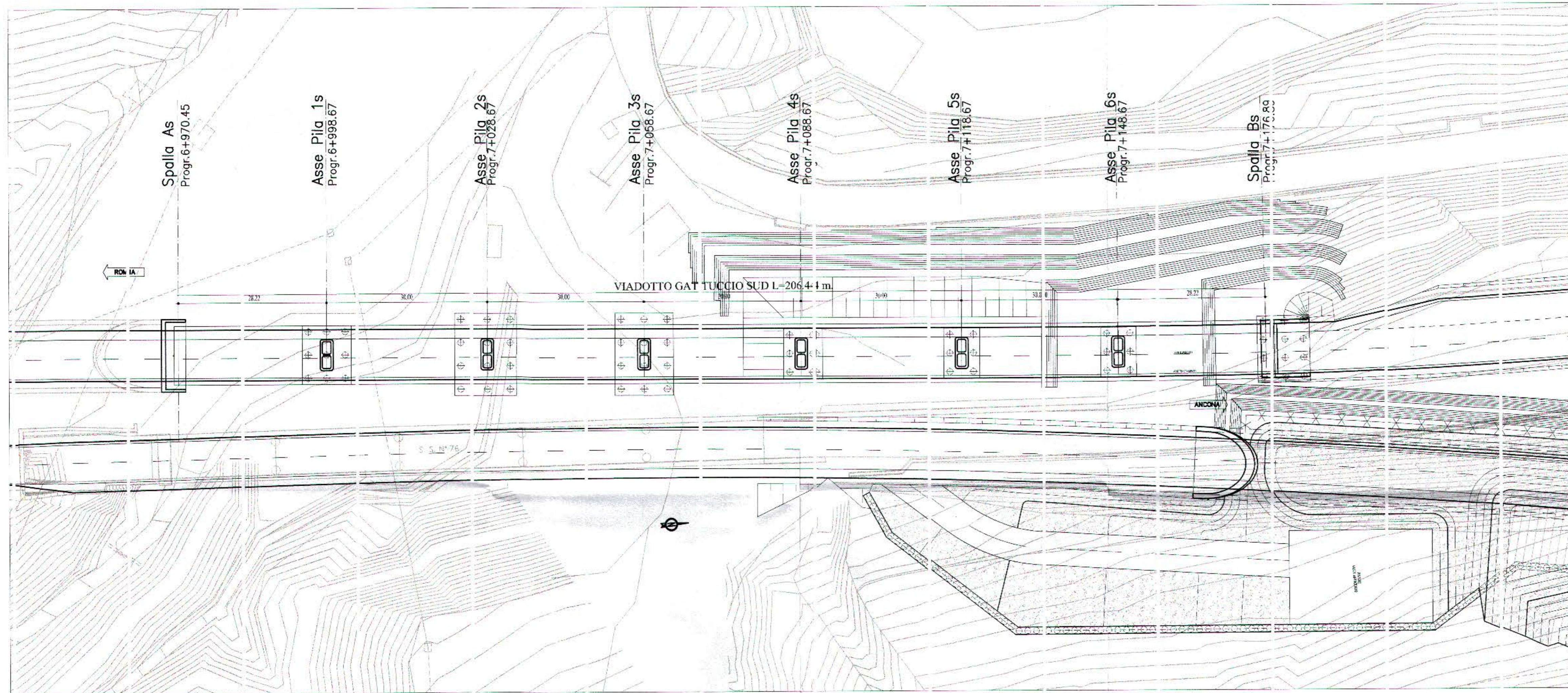
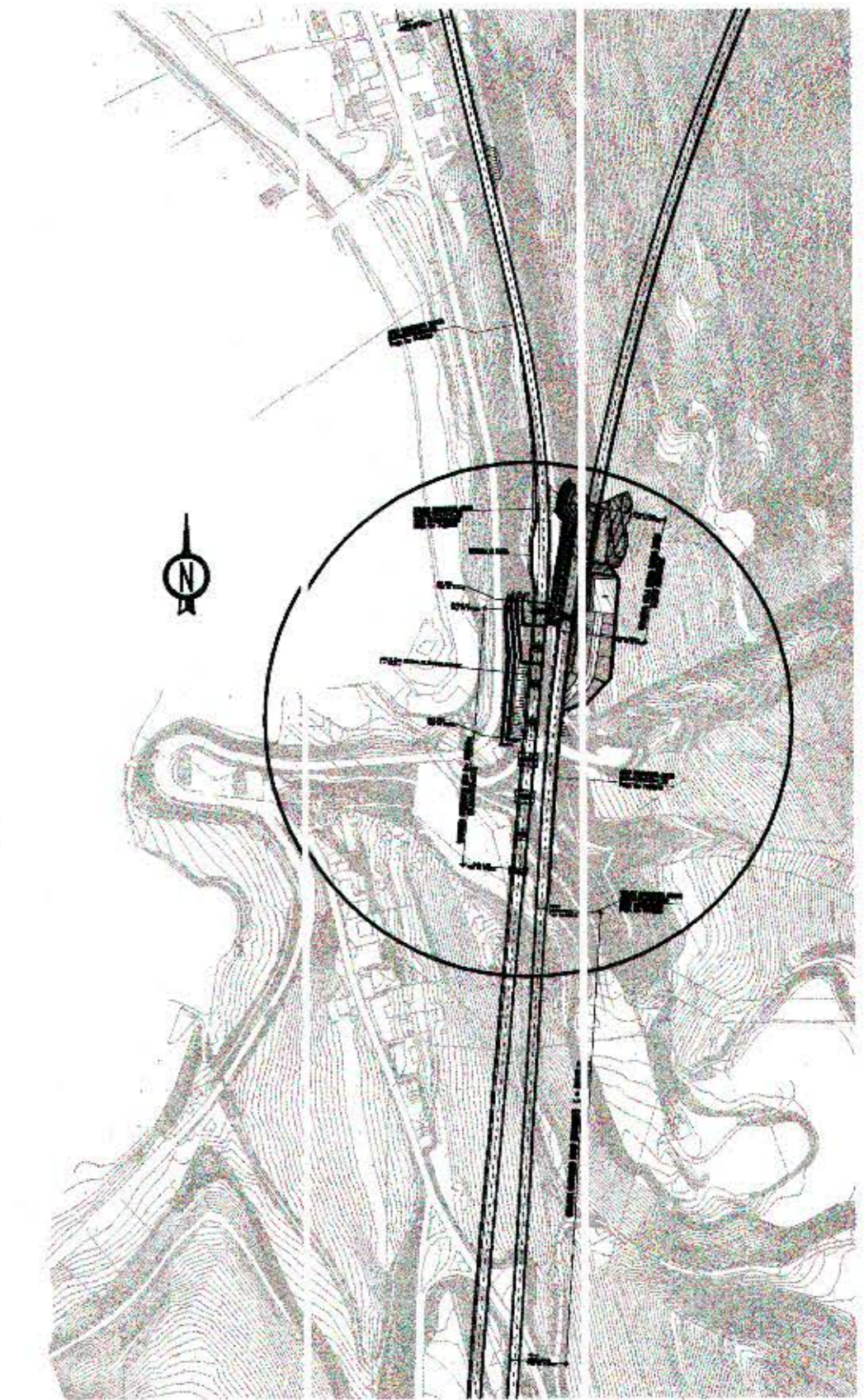


PLANIMETRIA  
(SCALA 1:500)



INQUADRAMENTO  
(SCALA 1:5000)



**QUADRILATERO**  
Marche Umbria S.p.A.

131

**ASSE VIARIO MARCHE-UMBRIA  
E QUADRILATERO DI PENETRAZIONE INTERNA  
MAXI LOTTO 2**

LAVORI DI COMPLETAMENTO DELLA DIRETTORIA PERUGIA ANCONA:  
SS. 318 DI "VAL FABBRICA", TRATTO PIA NELLO - VAL FABBRICA  
SS. 76 "VAL D'ESINO", TRATTI FOSSATO VICO - CANCELLI E ALBACINA - SERRA SAN QUIRICO  
"PEDEMONTANA DEL LE MARCHE", TRATTO FABRIANO-MUCCIA-SFERCIA

**PROGETTO ESECUTIVO DI DETTAGLIO**

CONTRAENTE GENERALE: **ALLEGATO**  
Il responsabile del contraente generale: *Il sig. Paolo Caporali*

**DIRPA S.c.a.r.l.**  
Direttrice: Perugia-Ancona  
e Pedemontana delle Marche

PROT. 2299 DEL 21/5/12

PROGETTAZIONE:



I responsabili del progetto:



Ing. Tommaso Di Bari  
(Responsabile del Progetto)  
Dott. Fabio Staffini  
(Scrittore)

IL RESPONSABILE DEL PROCEDIMENTO

IL COORDINATORE DELLA SICUREZZA E SALUTE IN LAVORO

IL DIRETTORE DEI LAVORI

Ing. Andrea Saravò

Geom. Onofrio De Paola

Ing. Fulvio Giovannini

**I.I.B. - SS 76 TRATTO ALBACINA-SERRA SAN QUIRICO**  
OPERE D'ARTI E MAGGIORI VIADOTTI E PONTI  
VIADOTTO GATTUCCIO  
ELABORAZIONI GENERALI  
Planimetria d'insieme e squadramento dell'opera

SCALA:  
1:500  
1:5000

Codice Unico di Progetto (CUP) **F12C030000510020** (Delibera CIPE 13/2004)

Codice icob-rato: **L0703 11B E14 VI1300 PL A 01 A**  
Nome file: **11B2411300PLA01A.DWG**

REV.	DATA	DESCRIZIONE	Elaborato	Controllato	Approvato
A	01/03/2012	Emissione	SICS	T. Boezio	P. Mastrolongo / T. Di Bari